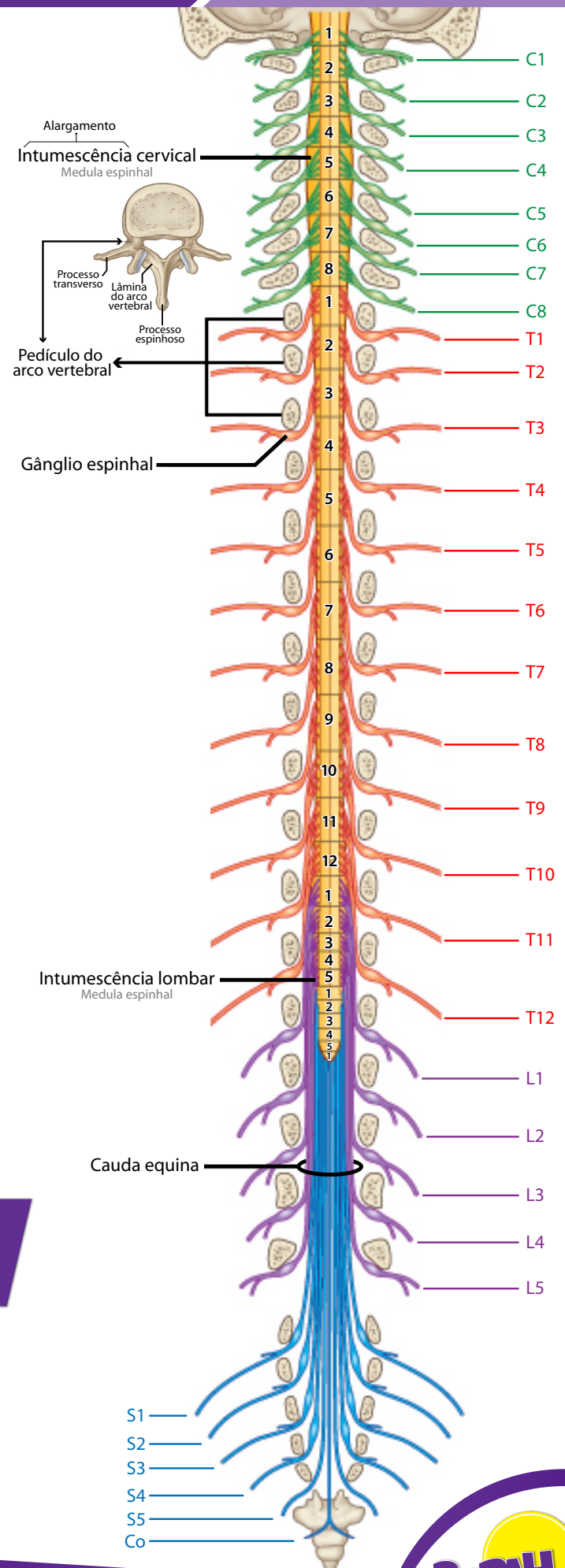
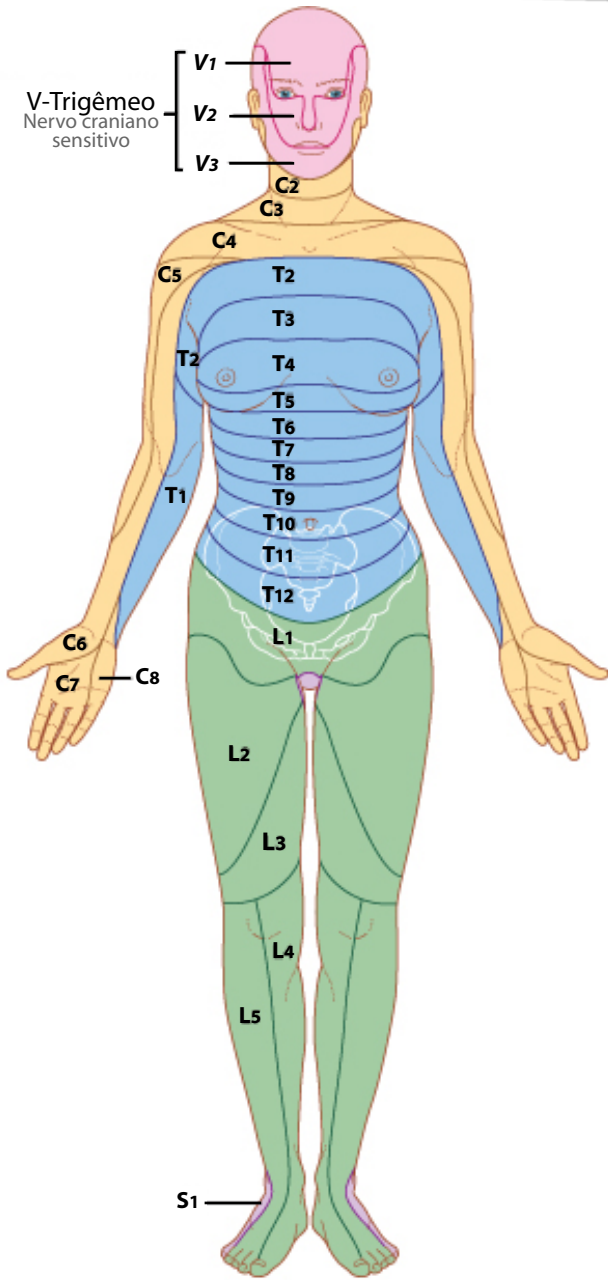
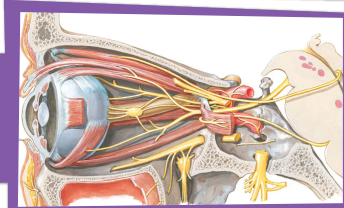


**Dermátomo** representa a área cutânea inervada por um determinado segmento nervoso.



**Miótomo** representa grupo de músculo inervado por um determinado segmento nervoso. Ex: os músculos corocobraquial, bíceps braquial e braquial são inervados pelo nervo musculocutâneo.

Axônios de neurônios semelhantes muitas vezes se associam em *tratos* ou *feixes* no SNC e em *nervos* no SNP, formando numerosos cabos interligados.



Patrocínio desta ficha de estudo

**Casa de Ração Stitti Dog**

Ração  
Acessórios  
Medicamentos

**Disk Ração**  
14 3227-5141  
Não cobramos a entrega!

R. Joaquim da Silva Marta 5-26  
Esquina com a Quintino Bocaiuva  
Altos da Cidade - Bauru

**BUPAH**  
bupah.com.br